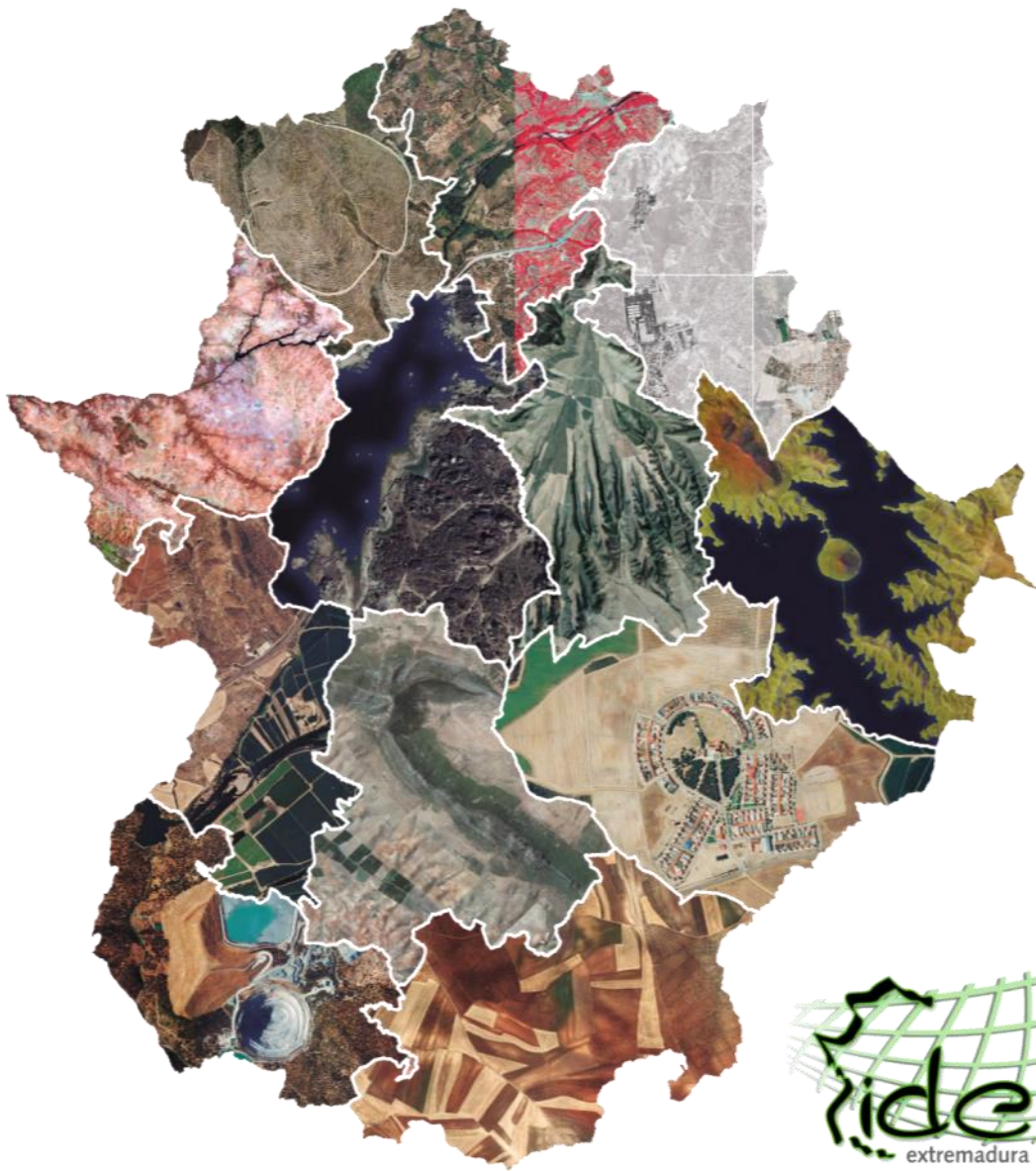


www.ideextremadura.com



Caminando

Buenas Prácticas



Reunión del GTIDEE
Toledo 27 de octubre de 2016



Línea de vida





2

Pasos dados





2

Difusión-Demanda

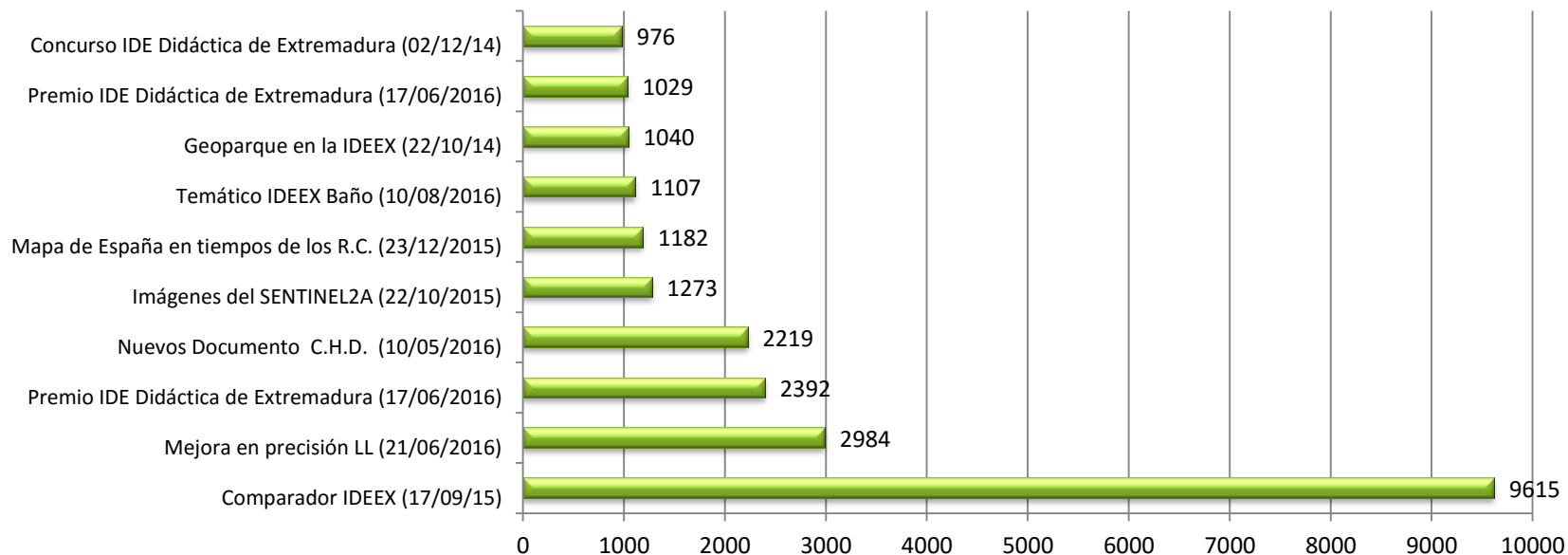
TIPO	2013	2014	2015	2016
Curso o Jornada en la Escuela de Administración Pública	3	4	4	4
Curso específicos a departamentos de la Junta de Extremadura	3	3	1	8
Cursos a colectivos externos	1	4		
Jornadas, Charlas, Congresos	3	4	2	2
TOTAL	10	15	7	14



2

Difusión-Demanda

Noticias en Facebook



De las 10 noticias con mayor alcance en Facebook, 7 de ellas hacen referencia a la IDE de Extremadura



2

Difusión-Demanda

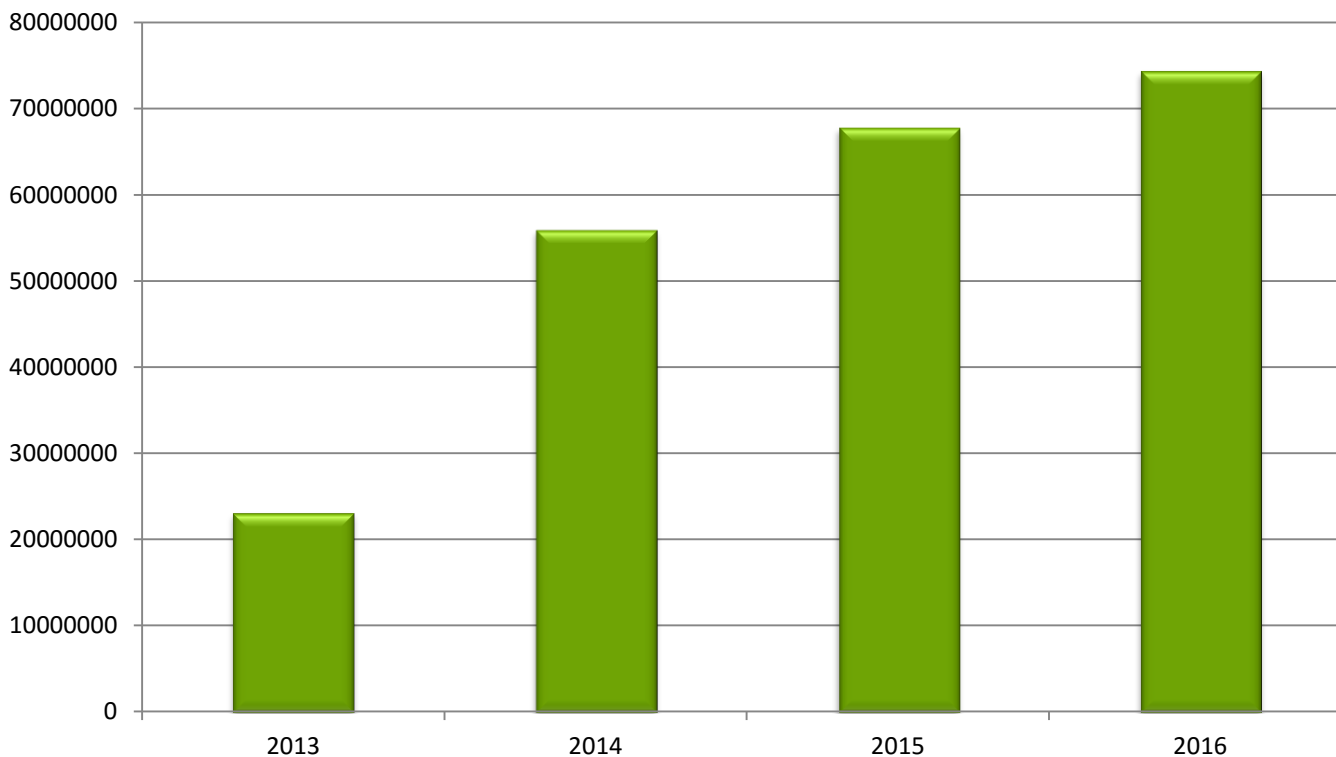
Media de peticiones de mapas (hits medios) en días laborales	Media	Incremento
Junio 2015	179.041	
Primera quincena septiembre 2015	194.063	8.39%
<div style="background-color: #d3d3d3; padding: 2px; display: inline-block;">Noticia Comparador IDEEX</div> Segunda Quincena septiembre 2015	251.443	29.57%
Septiembre 2016	344.433	36.98%



2

Difusión-Demanda

Hits totales



01/01 al 11/10
del 2016



2

Aportación usuarios-Desarrollos

- Demandas internas
- Buzón de sugerencias
- Correo Electrónico
- Encuesta en cursos y jornadas

Ayúdanos a mejorar

INFRAESTRUCTURA DE DATOS ESPACIALES DE EXTREMADURA

Ayúdanos a mejorar

Correo electrónico de contacto (Opcional)

Comentario

Enviar



2

Aportación usuarios-Desarrollos

- Dibujo y edición de Geometrías: Permite dibujar áreas de influencia, función de *snapping*, modificación de elementos muy versátil, etc.
- Incorporación de ficheros de usuario
- Herramienta de búsqueda: Varias categorías, marcación de elemento seleccionado
- Impresión: Permite modificar la maquetación, selección de escala con números enteros
- Perfiles
- Comparador de capas



2

Aportación usuarios-Desarrollos

- Catálogo de Metadatos con categorías temáticas personalizadas

SITEx
Sistema de Información Territorial de Extremadura

Inicio | Contáctenos | Enlaces | Acerca de | Ayuda

Usuario Contraseña [Iniciar Sesión](#)

Búsqueda Simple | Búsqueda Avanzada

[Buscar](#) [Vaciar](#) [Opciones](#)

Mostrar mapa

PROVINCIA DE BADAJOS: TÉRMINO MUNICIPAL DE HELECHOSA: PLANO DE BOHONAL_AÑO 1883. CARTOTECA HISTÓRICA DIGITAL DE EXTREMADURA

Resumen: Cartografía antigua de Extremadura. Mapa con las siguientes características: Escala: 1:1.000 Lugar de edición: Helechosa ...

Palabras clave: ES43 (España - Extremadura), ESPAÑA, SPAIN, GEOGRAFÍA, regiones de los países de la Comunidad, regiones de España, Extremadura, GEOGRAPHY, regions of the Community countries, regions of Spain, CARTOGRAPHY, Geografía E Historia, Geografía, Aspectos fisiográficos, Geography and history, Geography, Physiographic features, Bohonal de los Montes, Helechosa de los Montes, Planimetría, T...

Esquema: iso19139

[Página de Metadatos](#)

PROVINCIA DE BADAJOS: TÉRMINO MUNICIPAL DE HELECHOSA: PLANO DE BOHONAL_AÑO 1885. CARTOTECA HISTÓRICA DIGITAL DE EXTREMADURA

Resumen: Cartografía antigua de Extremadura. Mapa con las siguientes características: Escala: 1:2.000 Lugar de edición: [Madrid] ...

Palabras clave: ES43 (España - Extremadura), ESPAÑA, SPAIN, GEOGRAFÍA, regiones de los países de la Comunidad, regiones de España, Extremadura, GEOGRAPHY, regions of the Community countries, regions of Spain, CARTOGRAPHY, Geografía E Historia, Geografía, Aspectos fisiográficos, Geography and history, Geography, Physiographic features, Bohonal de los Montes, Helechosa de los Montes, Planimetría, T...

Esquema: iso19139

[Página de Metadatos](#)

- Cartografía 1:1.000
- Cartografía 1:10.000
- Cartografía Antigua
- Cascos Históricos
- Climatología, Meteorología
- Estudios Territoriales
- Imágenes
- Indicadores OTALEX
- Localización
- Límites
- PNOA 0.25
- PNOA 0.50
- Servicios
- TemáticosIDEEEX



2

Aportación usuarios-Desarrollos

- Impresión de mapas con escalas exactas
Imposibilidad de cacheado.
Problemas en las futuras migraciones.
Desarrollos diferentes para aplicación de escritorio y dispositivos móviles
- Centro de Descargas del CICTEX
Posible eliminación de escalas exactas en el visulizador y maquetación de mapas.
Conexión entre el Catálogo de metadatos y el Centro de Descargas



Observatorio Dehesa Montado

2

Casos de éxito

Observatorio Dehesa Montado

CICTEX CENTRO DE INVESTIGACIONES CIENTÍFICAS Y TECNOLÓGICAS DE EXTREMADURA

JUNTA DE EXTREMADURA

Ganadería Arbolado Otros sectores La Seca Servicios I+D+i Archivo Multimedia

Está en Inicio / Portada /

Destacados

GESTION INTEGRAL DE LA DEHESA

Del 17 de octubre de 2016 al 19 de febrero de 2017

Últimas Noticias

05/10/2016 El ibérico espera exportar el 35% de la producción

30/09/2016 La Consejería de Medio Ambiente y Rural, Políticas Agrarias y Territorio presenta al sector e...

29/09/2016 Los productos ibéricos son los que más se etiquetan en origen en Cáceres para evitar hurtos...

Visor de Mapas

Visualizador de mapas

Mapa de Extremadura con capas de información.



2

Casos de éxito

S. de Conservación de la Naturaleza y Áreas Protegidas

Visualizador de mapas

CAPAS

- + Planeamiento
- + Temáticos
- + Ortofotos
- + Cartografía
- + Servicios externos
- + Ficheros locales

CAPAS

- DIRECCION GENERAL MEDIO AMBIENTE
 - I-09_ENP_RENPEX
 - I-09_RN2000_ZEPA
 - I-09_RN2000_ZEC
 - III-18_Habitats
 - I-09_Reserva de la Biosfera
 - I-09_Ramsar
 - III-11_Montes de utilidad publica
- PREDEFINIDAS IDEEX
- EXTREMADURA: MEDIO NATURAL**
 - Elevaciones
 - Hidrografia
 - Paisaje
 - Geologia y Litologia
 - Edafologia
 - Vegetacion
- EXTREMADURA: MEDIO HUMANO**
 - Unidades administrativas
- CARTOGRAFIA DE REFERENCIA (IDEEX)
 - Cartografia general
 - Toponimia
 - Cuadriculas geograficas
- CARTOGRAFIA DE REFERENCIA (NACIONAL)
- FONDO**
 - Extremadura base
 - IGN base

Visualización: Información, Mapa, Medición/Dibujo, Imprimir, Otros

Escala: 1:1500000 Sistema de referencia: UTM29N, ETRS89 - EPSG:25829

UNIÓN EUROPEA Fondo Europeo de Desarrollo Regional



2

Casos de éxito

Nodos Locales





2

Casos de éxito

Nodos Locales

Visualizador de mapas

ideextremadura

CAPAS

- + Planeamiento
- + Temáticos
- + Ortofotos
- + Cartografía
- + Servicios externos
- + Ficheros locales

PREDEFINIDAS IDEEX

- CARTOGRAFIA 1:10.000
- TOPONIMOS
- CARTOGRAFIA GENERAL
- CALIFICACION URBANISTICA
- URBANISMO SINTESIS
- DIPUTACION BADAJOZ
- EEL - Encuesta de Infraestructuras
- DIPUTACION CACERES
 - EEL - Encuesta de Infraestructuras
 - Equipamiento
 - Saneamiento
 - Abastecimiento
 - Pavimentacion

AYUNTAMIENTO DE CACERES

PREDEFINIDAS NACIONALES

- CARTOGRAFIA CATASTRAL
- IGN
- MAPAS FISICOS
- SIGPAC

FONDO

- Extremadura base
- IGN base

Visualización

Información

Medición/Dibujo

Imprimir

Otros

dir

Escala: 1:10000

Sistema de referencia: UTM29N, ETRS89 - EPSG:25829

UNIÓN EUROPEA
Fondo Europeo de Desarrollo Regional
Iniciativa de Empleo Juvenil

ide

ideextremadura.com/IDEEXVisor/



2

Casos de éxito

Planeamiento **Temáticos** Ortofotos Cartograf

TEMATICOS

- Calidad ambiental
- Catálogo de Caminos Públicos**
 - I-07_CCP Abadía
 - I-07_CCP Abertura
 - I-07_CCP Aldeanuev
 - I-07_CCP Almendral
 - I-07_CCP Arroyomol
 - I-07_CCP Baños de l
 - I-07_CCP Benqueren
 - I-07_CCP Botija
 - I-07_CCP Casas del
 - I-07_CCP Coronada,
 - I-07_CCP Don Álvaro
 - I-07_CCP Esparraga
 - I-07_CCP Guadiana c
 - I-07_CCP Higuera la
 - I-07_CCP Nogales
 - I-07_CCP Pasarón de
 - I-07_CCP Piedras Al
 - I-07_CCP Pueblonue
 - I-07_CCP Salvatierra
 - I-07_CCP Santa Ana
 - I-07_CCP Santibáñez
 - I-07_CCP Valdelaalz
 - I-07_CCP Valverde d
 - I-07_CCP Villar del R

Consulta de información

Punto seleccionado

ETRS89 h29	ETRS89 h30	WGS84
X: 694999.95 Y: 4273348.15	X: 172380.38 Y: 4277683.44	lat: 38° 35' 14" N lon: -6° 45' 40" W

I-07_CCP Nogales Extremadura base

INFORMACIÓN DEL CAMINO

Fecha de actualización de los datos: **04/2016**

Matrícula: **03E07040710G**

Nombre: **Camino de Barcarrota**

Longitud: **5298 m**

Anchura total por estimación visual: **4.00 m**

Tipo de encajamiento: **Mixto**

Transitabilidad: **Transitable**

Tipo de firme: **Zahorra_natural**

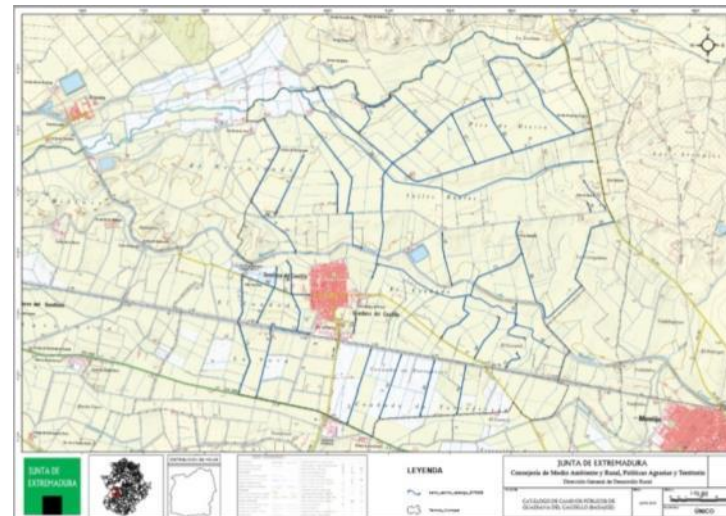
INFORMACIÓN DEL MUNICIPIO

Nombre: **Nogales**

Plano de caminos públicos: <http://www.ideex.es/ficheros/caminospublicos/06092/06092plano.pdf>

Listado de caminos públicos: <http://www.ideex.es/ficheros/caminospublicos/06092/06092lstado.pdf>

Catálogo de Caminos Públicos



CATÁLOGO DE CAMINOS PÚBLICOS DE GUADIANA DEL CAUDILLO JUNIO 2016

Coordenadas UTM ETRS89 H-30

Nº de ID	MATRÍCULA	NOMBRE 1	NOMBRE 2	LONG (m)	ANCHURA CALZADA*	ANCHURA TOTAL*	X Inicio	Y Inicio	X final	Y final
0	03E0602091AA	Camino		2.250	5	7	184207	4318030	179611	4318730
1	03E0602091BA	Camino		1.212	4	7	179744	4312490	179399	4314844
2	03E06021101A	Camino		2.662	4	6	179633	4313248	180548	4316033
3	03E06021209B	Camino		1.538	4	6	179958	4318322	179731	4316852
4	03E06021210B	Camino	Centro del Cementerio	1.134	7	8	179731	4316852	179478	4315996
5	03E06021210C	Camino		723	4	6	180243	4316447	180039	4317311
6	03E06021210D	Camino		1.113	4	5	179140	4316630	179630	4317600
7	03E06021210F	Camino		743	5	6	179744	4314895	179699	4319423
8	03E06021210G	Camino		1.808	5	8	179733	4315723	179842	4318442
9	03E06021210I	Camino		1.220	5	6	179600	4314720	179331	4315677
10	03E06021411A	Camino		928	6	8	181703	4317975	181014	4318565
11	03E06021211D	Camino		1.933	6	7	179733	4316489	179836	4318323
12	03E06021210C	Camino		452	3	4	182399	4311114	182087	4314399
13	03E06021210E	Camino		2.742	4	6	181846	4314987	181227	4316118
14	03E06021211A	Camino		624			184167	4317387	184037	4316994
15	03E06021211C	Camino		947	3	4	183080	4315193	183236	4314377
16	03E06021211A	Camino		903	4	5	183240	4313463	181849	4314347
17	03E06021210C	Camino		1.323	4	6	180738	4314449	180327	4315203
18	03E06021111D	Camino		826	4	6	182239	4314348	182338	4313357
19	03E0603010A	Camino		1.139	4	5	180843	4313283	181214	4314357
20	03E0603010B	Camino		969	4	5	181309	4313222	181752	4314260
21	03E0604010E	Camino de Matagorda		263	4	5	180429	4314481	180449	4314943
22	03E0604020B	Camino		1.809	4	7	183270	4318514	183031	4317633
23	03E0604020F	Camino		1.029	4	4	181025	4318962	180933	4317952
24	04E0312010B	Camino 106a		843	3	3	182783	4314713	182736	4314899
25	04E0312010A	Camino 33		186	3	3	184403	4316664	184259	4316834



2

Casos de éxito

Bienvenido a la IDE didáctica de Extremadura

ide Explora

ide Visualiza

ide Quiz

¡Conoce Extremadura con la IDE Didáctica!

Créditos

UNIÓN EUROPEA
Fondo Europeo
de Desarrollo Regional
Universidad de Extremadura



2

Casos de éxito

Ide Visualiza



2

Casos de éxito

Ide Explora

19 zonas, nos
llevan a Ide
Visualiza con 19
temáticos
específicos



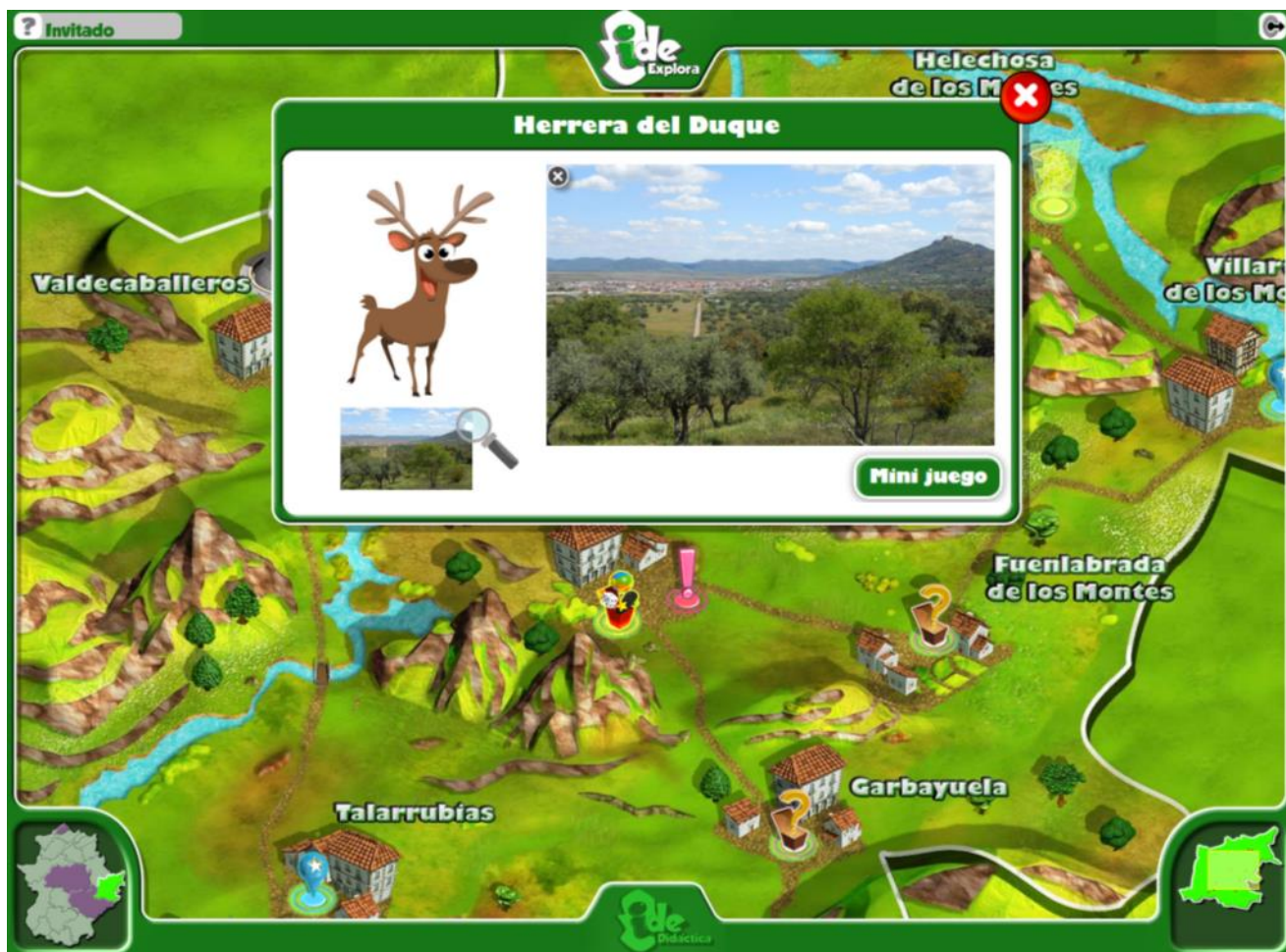
Personajes:
históricos, peculiares
y de la fauna y flora
características de
Extremadura



2

Casos de éxito

Ide Explora





2

Casos de éxito



Punto Caliente. Lugar donde el personaje de la zona nos contará algo de interés a la vez que podemos leerlo en un texto y en algunos casos ver imágenes.



Punto de Interés. Lugar en donde podremos leer algo de interés.



Punto de Curiosidad. Lugar en donde se nos llama la atención con una pequeña curiosidad de la zona.



Acceso a Ide Visualiza.



Acceso al Mini Juego.



Ide Quiz

2

Casos de éxito

¿Cómo se llama el poeta que nos ayuda en IDE Explora y que vivió en las tierras de Granadilla?

Antonio Machado

Gloria Fuertes

Gabriel y Galán

Cristóbal Colón

Preguntas que precisan haber jugado en Ide Explora

¿Cómo se llama el pueblo más alto de la provincia de Badajoz?

Calera de León

Segura de León

Cabeza la Vaca

Tentudia

Preguntas cuya solución puedes encontrar en Ide Explora

La Patrona de Extremadura es...

la Virgen Chica

la Virgen de la Plata

la Virgen de la Cabeza

la Virgen de Guadalupe

Preguntas de carácter general



2

Casos de éxito

GWF Excellence Award

GEOSPATIAL WORLD FORUM
"Geospatial World Excellence Awards 2016"
25 de mayo de 2016. Rotterdam (Holanda)





3 Situaciones de mejoras en IG

- Portales con geoinformación, de las diferentes Administraciones, con competencia en Extremadura, desarrollados con personal no especializado en geoinformación y utilizando la API de Google o desarrollo personalizado



API Google-IDEEX

3

Situaciones de mejoras en IG



3 Situaciones de mejoras en IG

Visualizador de mapas

Consulta de información

Punto seleccionado

ETRS89 h29	ETRS89 h30	WGS84
X: 756705.69 Y: 4461243.90	X: 246473.74 Y: 4461136.21	lat: 40° 15' 44" N lon: -5° 58' 53" W

III-11_Zonas de baño Extremadura base

Nombre: **Rio Ambroz - Abadía**

Localización: **Gata (Cáceres)**

Página web: <http://www.turismoextremadura.com/viajar/turismo/es/explora/Ambroz-river-Abadia/>

Imagen:

URBANISMO SINTESIS
DIPUTACION BADAJOZ
DIPUTACION CACERES
AYUNTAMIENTO DE CACERES
PREDEFINIDAS NACIONALES
CARTOGRAFIA CATASTRAL
IGN
MTN25
MTN50
Division territorial
Codigos postales
MAPAS FISICOS
SIGPAC

Escala: 1:5000 Sistema de referencia: UTM29H, ETRS89 - EPSG:25829

UNIÓN EUROPEA
Fondo Europeo de Desarrollo Regional
El crecimiento tiene cara



API Google-IDEEX

3

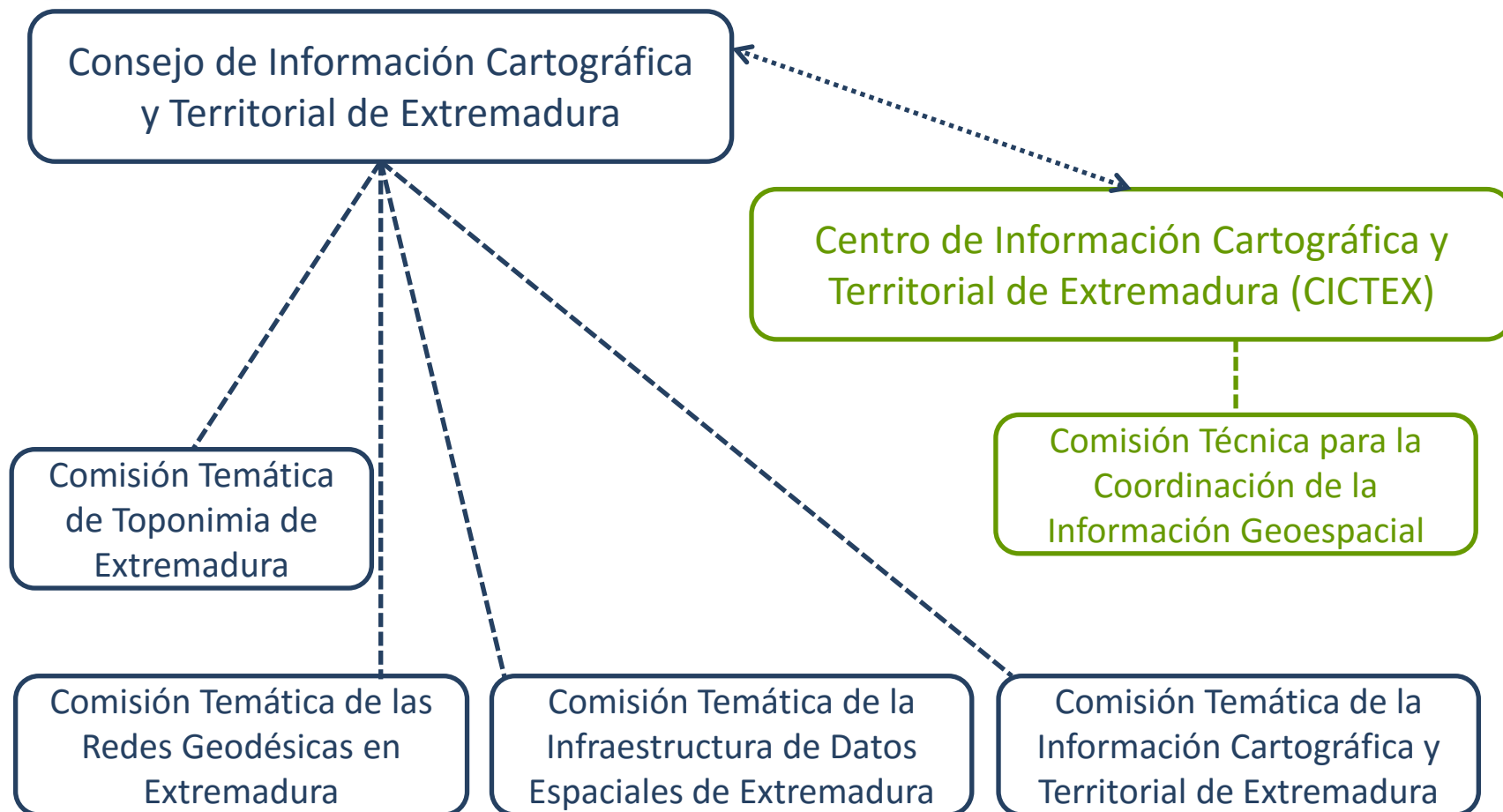
Situaciones de mejoras en IG

The screenshot displays the IDEEX website interface. At the top, there is a header with logos for the Junta de Extremadura, various chambers of commerce (Cámara), and other regional entities like CICYTEX, Diputación de Badajoz, Hospital de Cáceres, and others. Below the header, there are three main navigation tabs: 'Mapa Integral para la Empresa en Extremadura', 'Mapa Integral de Recursos para la Empresa en Extremadura', and 'Mapa Integral de Recursos para la Empresa y el Empleo en Extremadura'. A search bar is located on the right side of the header. The main content area features a navigation menu with options like 'Inicio', 'Mapa de recursos', 'Qué es', 'Entidades', 'Buzón de sugerencias', 'Ayudas y subvenciones', and 'Agenda MIRE'. Below the navigation menu, there are buttons for 'MODIFICAR BÚSQUEDA ACTUAL' and 'NUEVA BÚSQUEDA'. The main content area is dominated by a 3D street view of a location in Don Benito, Extremadura, specifically '44 Calle Industria'. The street view shows a large, ornate building with a cross on its roof, surrounded by trees and a fence. A white car is visible in the foreground. On the left side of the street view, there are smaller map panels showing a 2D map and a satellite view of the same location. The 2D map shows the street layout and labels for 'Calle Concoridia', 'Amagosa Distribución y Logística SL', 'Talleres Nieto', and 'Neumáticos y Servicios Donaire SL - CLAXON'. The satellite view shows the same location from an aerial perspective.



Activar Comisiones

3 Situaciones de mejoras en IG





3 Situaciones de mejoras en IG

- Herramientas de Participación ciudadana





3 Situaciones de mejoras en IG

- Migración Catálogo de Metadatos versión superior.
- Modificación de la página de inicio.
- Desarrollo para dispositivos móviles.
-



3 Situaciones de mejoras en IG

- ¿100% INSPIRE?
 - Volumen, esfuerzo, interés usuarios.....
 - Información nivel nacional-nivel regional
 - ¿Estado de conformidad de Europa?
 - Dificultad de visualizar información geoportal INSPIRE



3 Situaciones de mejoras en IG

Atención a peticiones de Información

CONCEPTO	2012	2013	2014	2015
Cartografía Topográfica	4027	4265	19238	4180
Cartografía Temática	199	1578	1614	1168
Ortofotografías y MDT	30741	10888	43291	665
Publicaciones	2334	6255	8228	11332
Certificaciones	42	143	64	79



3

Situaciones de mejoras en IG

Search:

Administrative Units

sorted by

displaying 151 to 160 out of 1696 results

... ...

- [series] [Digitale Topographische Karte 1:100000](#)
Die Digitale Topographische Karte 1:100 000 (DTK100) ist ein ...[\(show more\)](#)
- [series] [INSPIRE_DTK50 \(Schleswig-Holstein u. Hamburg\)](#)
Die Kartenblätter (Rasterdaten) der Digitalen Topographische ...[\(show more\)](#)
- [dataset] [Verwaltungsgebiete 1:250 000 - Stand 01.01.](#)
Der Datenbestand umfasst die Verwaltungseinheiten der hierar ...[\(show more\)](#)
- [dataset] [ATKIS - DTK100](#)
Die Digitale Topographische Karte 1:100 000 ist rechnergestü ...[\(show more\)](#)
- [series] [INSPIRE_DTK25 \(Schleswig-Holstein u. Hamburg\)](#)
Die Kartenblätter (Rasterdaten) der Digitalen Topographische ...[\(show more\)](#)
- [series] [SH_INSPIRE_AI_AU - Verwaltungseinheiten](#)
INSPIRE-Datensatz zum Annex1-Thema Verwaltungseinheiten für ...[\(show more\)](#)
- [dataset] [Digitale Topographische Karte 1 : 100 000 \(DTK100\), C4342 Jüterbog](#)
Die DTK100 wird aus dem ATKIS Basis-DLM abgeleitet und beinh ...[\(show more\)](#)
- [dataset] [Digitale Topographische Karte 1 : 100 000 \(DTK100\), C4342 Jüterbog](#)
Die DTK100 wird aus dem ATKIS Basis-DLM abgeleitet und beinh ...[\(show more\)](#)

Search:

Administrative Units

sorted by

displaying 201 to 210 out of 1696 results

... ...

Esta capa contiene la siguiente información cartográfica a e ...[\(show more\)](#)

- [dataset] [Cartografía 1:1.000. Línea de talud/zanja](#)
Esta capa contiene la siguiente información cartográfica a e ...[\(show more\)](#)
- [dataset] [Cartografía 1:1.000. Recinto de cauce fluvial](#)
Esta capa contiene la siguiente información cartográfica a e ...[\(show more\)](#)
- [dataset] [Cartografía 1:1.000. Recinto de superficie de agua](#)
Esta capa contiene la siguiente información cartográfica a e ...[\(show more\)](#)
- [dataset] [Cartografía 1:1.000. Abrevadero/pozo](#)
Esta capa contiene la siguiente información cartográfica a e ...[\(show more\)](#)
- [dataset] [Cartografía 1:1.000. Sifón](#)
Esta capa contiene la siguiente información cartográfica a escala 1.1000 de los municipios de Navarra: vías de comunicación, construcciones, hidrografía, suelo tematizado, altimetría, edificaciones singulares, zona cartografiada, redes de infraestructura y otros topónimos. El listado de municipios cartografiados está en la siguiente url: [http://idena.navarra.es/descargas/Listado_de_municipios_cartografia_1000.pdf]. [\(show less\)](#)
- [dataset] [Cartografía 1:1.000. Recinto de canal](#)
Esta capa contiene la siguiente información cartográfica a e ...[\(show more\)](#)
- [dataset] [Cartografía 1:1.000. Recinto de edificio](#)
Esta capa contiene la siguiente información cartográfica a e ...[\(show more\)](#)

<http://inspire-geoportal.ec.europa.eu/discovery/>



3 Situaciones de mejoras en IG

INSPIRE GEOPORTAL
Enhancing access to European spatial data

EUROPEAN COMMISSION > INSPIRE > INSPIRE GEOPORTAL > Discovery / Viewer

Find a place in: Europe

Find a place in: Europe Powered by GeoInt

Search: [Advanced Search](#)

sorted by relevance | most relevant

displaying 0 to 0 out of 0 results

Active Layers: 1

Remove all layers

Building: Building, INSPIRE

Active Layers: 0

<http://inspire-geoportal.ec.europa.eu/discovery/>



Gracias por su atención



www.ideextremadura.com



<https://www.facebook.com/pages/Centro de Información Cartográfica y Territorial de Extremadura CICTEX>



https://twitter.com/CICTEX_OFICIAL